

- Landschaftsbild entspricht im Besonderen der Vielfalt, Eigenart und Schönheit der Landschaft (Wertstufe 3)**
- Landschaftsbild entspricht der Vielfalt, Eigenart und Schönheit der Landschaft (Wertstufe 2)**
- Landschaftsbild entspricht nicht bzw. begrenzt der Vielfalt, Eigenart und Schönheit der Landschaft (Wertstufe 1)**
- Raumstruktur, Landschaftsbildkomponenten / -ausstattung**
- Waldflächen
 - Gewässer
 - Baumreihen, Alleen, linearer Biotopverbund / Gehölze, Gebüsche
 - Einzelbaum, Baumgruppe
 - sensibler Ortsrand

- Freizeit / Sport / Tourismus**
- Ferien- / Freizeitanlagen
 - Camping- / Zeltplatz
 - Badeplatz
 - Sportplatz / -anlagen

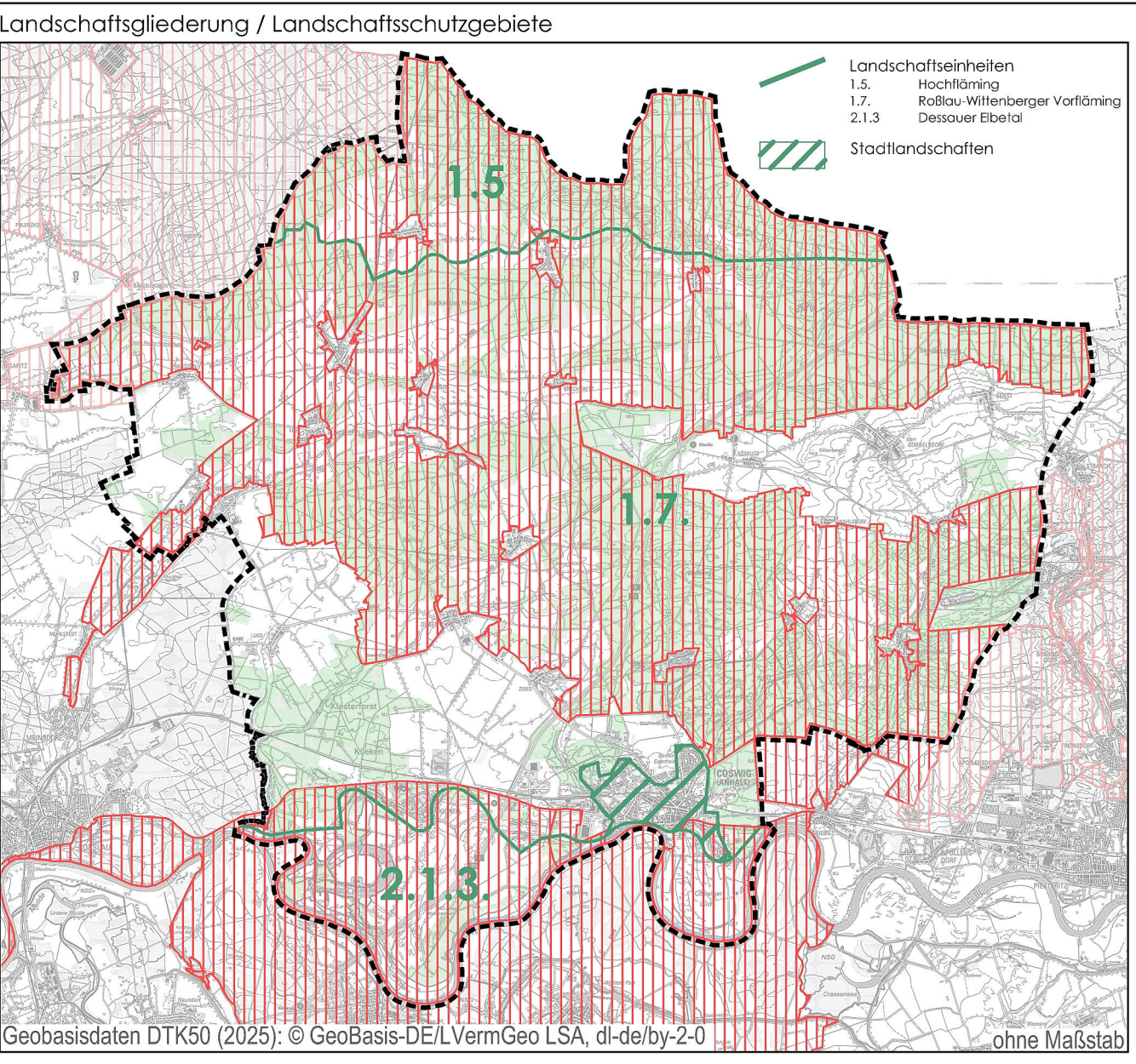
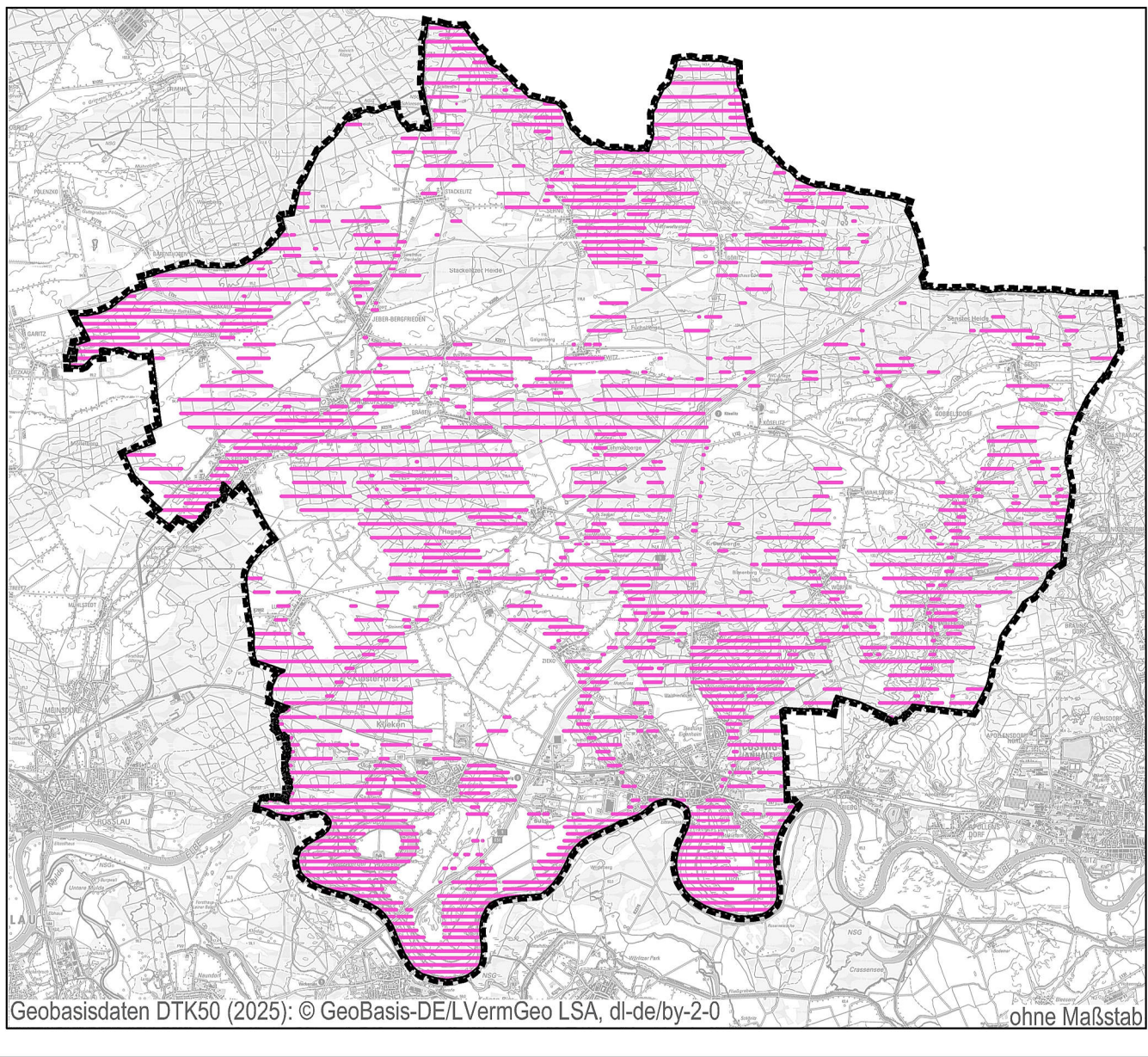
- Denkmal
- Bodendenkmal (flächig, punktuell)¹⁾
- Historische Grube¹⁾
- Rohstoffabbau

- raumwirksame Baustuktur**
- großformatige Bauten
 - Störung weit sichtbar
 - Störung sehr weit sichtbar

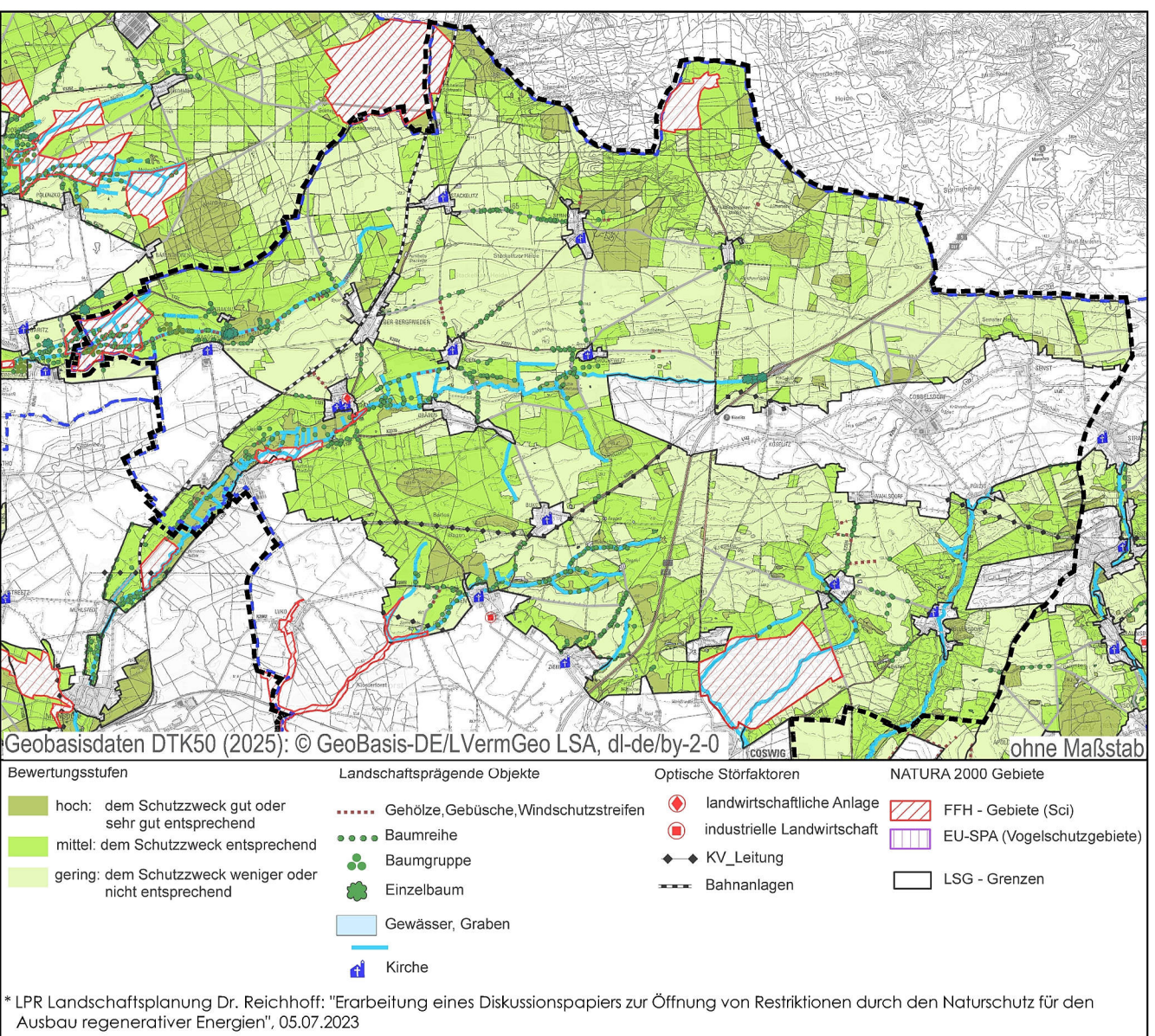
- Freiflächenphotovoltaikanlagen (Bestand)
- Windkraftanlagen (Bestand)
- Solaranlagen auf Dachflächen (großflächig, Bestand)
- Gewerbeflächen
- Altlasten (flächig, punktuell)¹⁾
- Fernbahnstrecke
- Straßen (Bundesautobahn / Bundesstraße)
- Leitungen, oberirdisch
- Stadt Coswig (Anhalt)

¹⁾ FNP Stadt Coswig (Anhalt) 2013

Landschaftsbildbewertung



Bewertung gem. Schutzzweckentsprechung LSG*



STADT COSWIG (ANHALT)

FREIFLÄCHENPHOTOVOLTAIKKONZEPT

Landschaftsbild



M 1:50.000

m 0 500 1000 1500 2000 2500

KARTE 1

14.11.2025