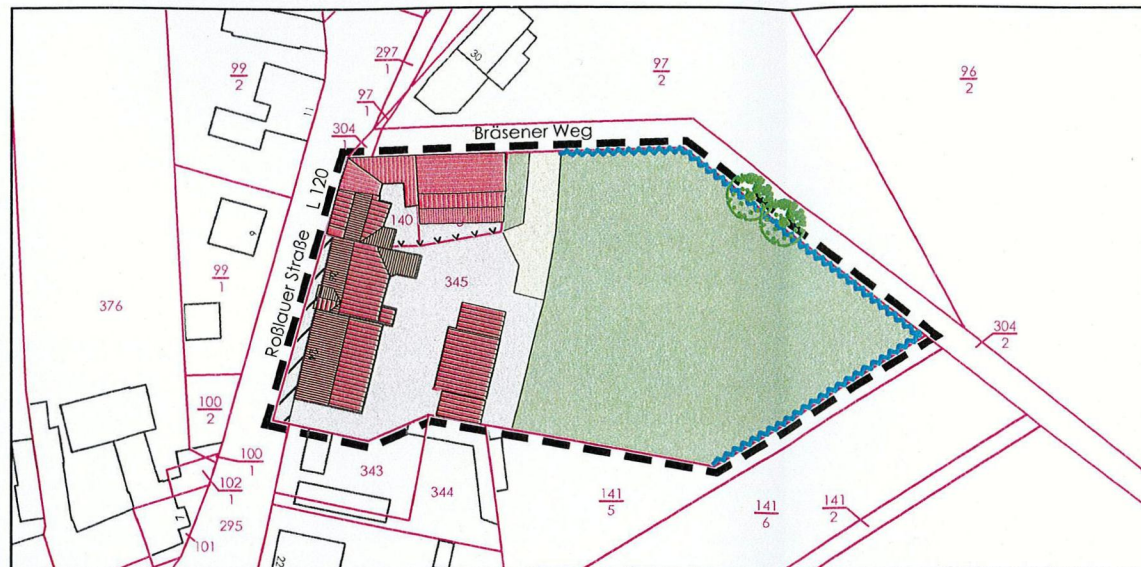


Bebauungsplan Nr. 30 "Roßlauer Straße", OT Hundeluft



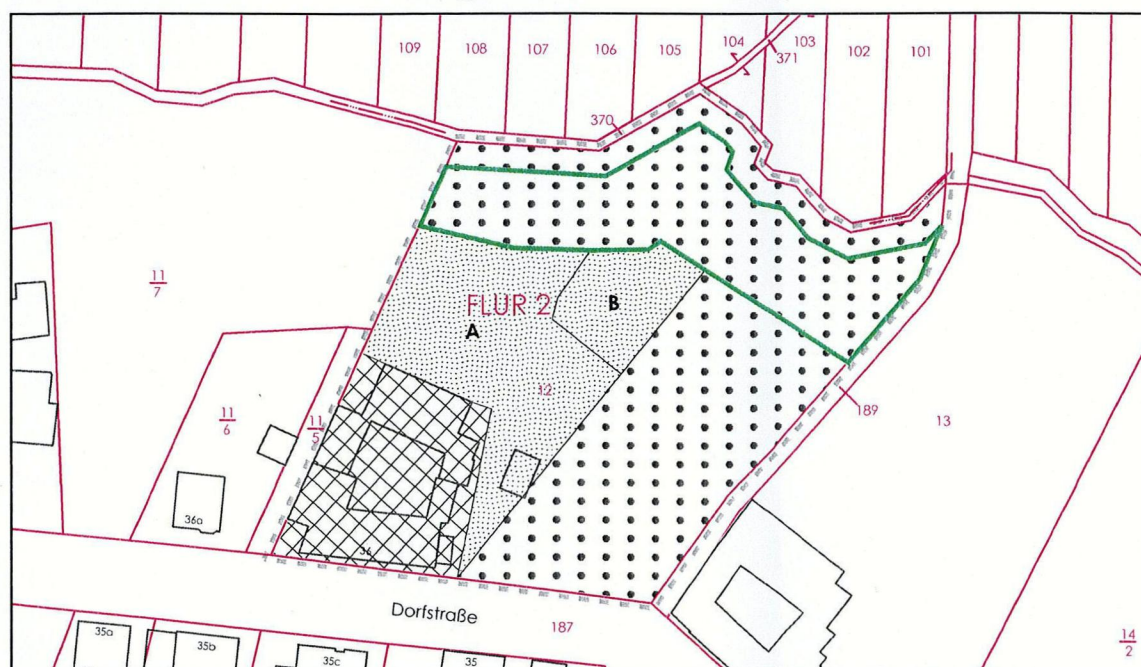
Legende	
	Bl. Gebäude, bauliche Anlagen
	VPZ Verkehrsfläche, öffentlich
	VPZ versiegelte Fläche
	VPX Schotterfläche
	GSB Rosen
	HHA Buchenhecke, jung
	HEX Baum
	Zaun
	Geltungsbereich

Kartengrundlage:		Liegenschaftskarte des Landesamtes für Vermessung und Geoinformation Land Sachsen-Anhalt
		Stadt Coswig (Anhalt)
		Gemarkung Hundeluft
		Flur 3
		Maßstab 1 : 1.000

Stand der Plangrundlage (Monat/Jahr)	12/2017
--------------------------------------	---------

Vervielfältigungserlaubnis erteilt durch das Landesamt für Vermessung und Geoinformation Land Sachsen-Anhalt	
von	14.07.2009
Aktenzeichen	A18-207-2009-7

Externe Ausgleichsfläche OT Bräsen Flurstück 12, Flur 2, Gemarkung Bräsen

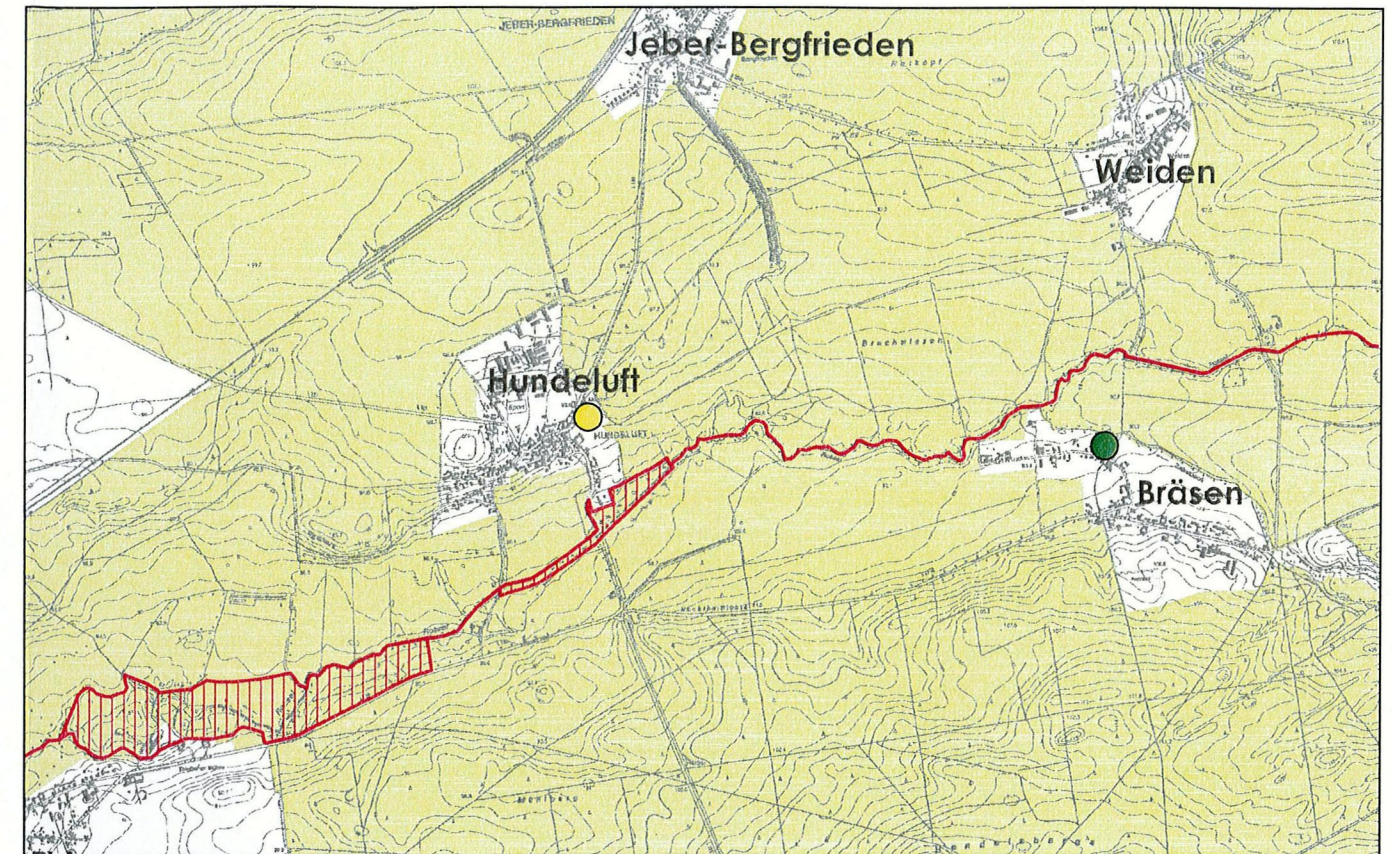


Legende	
	BD. bebauter Bereich
	AKY Hausgarten
	Bereich A: Kleintierhaltung
	Bereich B: Fichten
	GIA Wiese, Weide
	Ausgleichsgrundstück
	Optionsbereich für Maßnahmen

Kartengrundlage:		Liegenschaftskarte des Landesamtes für Vermessung und Geoinformation Land Sachsen-Anhalt
		Stadt Coswig (Anhalt)
		Gemarkung Bräsen
		Flur 2
		Maßstab 1 : 1.000

Stand der Plangrundlage (Monat/Jahr)	12/2017
--------------------------------------	---------

Vervielfältigungserlaubnis erteilt durch das Landesamt für Vermessung und Geoinformation Land Sachsen-Anhalt	
von	14.07.2009
Aktenzeichen	A18-207-2009-7



Schutzgebiete	
Flora-Fauna-Habitat-Gebiet (FFH)	
	FFH0062 Rossel, Buchholz und Streeter Busch nördlich Roßlau (lineare Darstellung)
Landschaftsschutzgebiet (LSG)	
	LSG0076 Roßlauer Vorfläming

Lage im Raum	
	B-Plan Nr. 30 "Roßlauer Straße"
	Externe Ausgleichsfläche

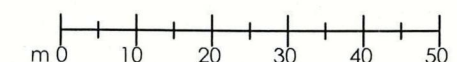
STADT COSWIG (ANHALT) OT HUNDELUFT

BEBAUUNGSPLAN NR. 30 "ROSSLAUER STRASSE"

Biotop- und Nutzungstypen Schutzgebiete / Lage im Raum Externe Ausgleichsmaßnahmen

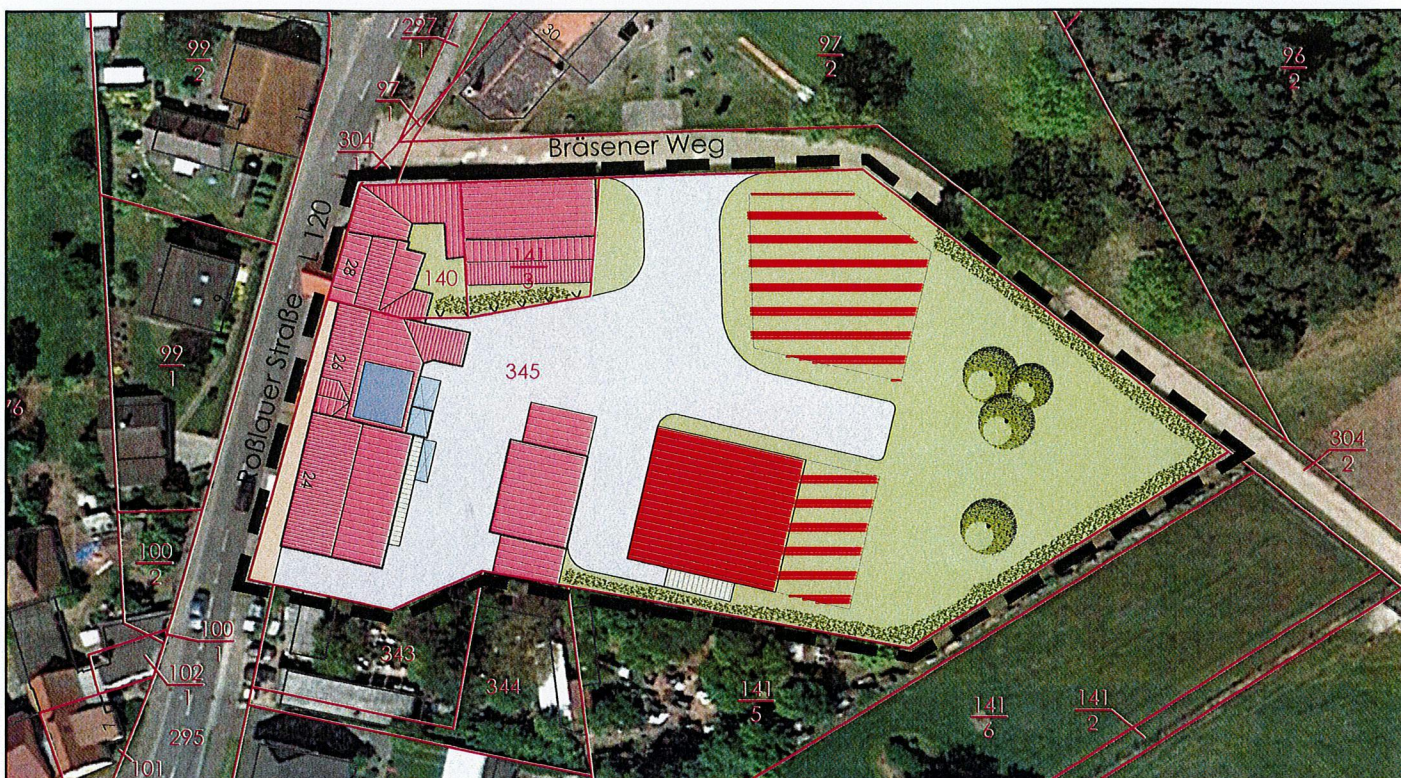


M 1:1.000





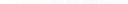






18.04.2019

Büro für Stadtplanung GbR Dr. Ing. W. Schwerdt, Humperdinckstraße 16, 06844 Dessau-Roßlau
Tel. 0340/613707 Fax: 0340/617421 E-mail: bfs-dessau@dr-schwerdt.de



Quelle Luftbild: Google earth © 2018 Google

Legende

-  vorhandene Flurstücksgrenzen
-  334 Bezeichnung vorhandener Flurstücke
-  Gebäude, bauliche Anlagen - Bestand
-  Gebäude, bauliche Anlagen - Planung
-  Erweiterungsoption (baulich)
-  Überdachung
-  Überdachung - Glas
-  Wintergarten
-  Zufahrten, betriebliche Verkehrsflächen

-  Fußweg, öffentlich
-  Grünflächen / Freiflächen
-  Bäume / Sträucher - Neupflanzung
-  Zaun
-  Grenze des räumlichen Geltungsbereiches des Bebauungsplanes

Kartengrundlage: Liegenschaftskarte
des Landesamtes für Vermessung
und Geoinformation Land Sachsen-Anhalt
Stadt Coswig (Anhalt)
Gemarkung Hundeluft
Flur 3
Maßstab 1 : 1.000

Stand der Plangrundlage (Monat/Jahr) 12/2017

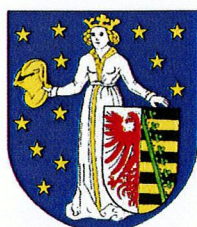
Vervielfältigungserlaubnis erteilt
durch das Landesamt für Vermessung
und Geoinformation Land Sachsen-Anhalt

von 14.07.2009
Aktenzeichen A18-207-2009-7

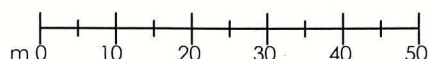
STADT COSWIG (ANHALT) OT HUNDELUFT

BEBAUUNGSPLAN NR. 30 "ROSSLAUER STRASSE"

Nutzungsbeispiel



M 1:1.000



18.04.2019

Büro für Stadtplanung GbR Dr. Ing. W. Schwerdt, Humperdinckstraße 16, 06844 Dessau-Roßlau

Tel. 0340/613707

Fax: 0340/617421

E-mail: bfs-dessau@dr-schwerdt.de